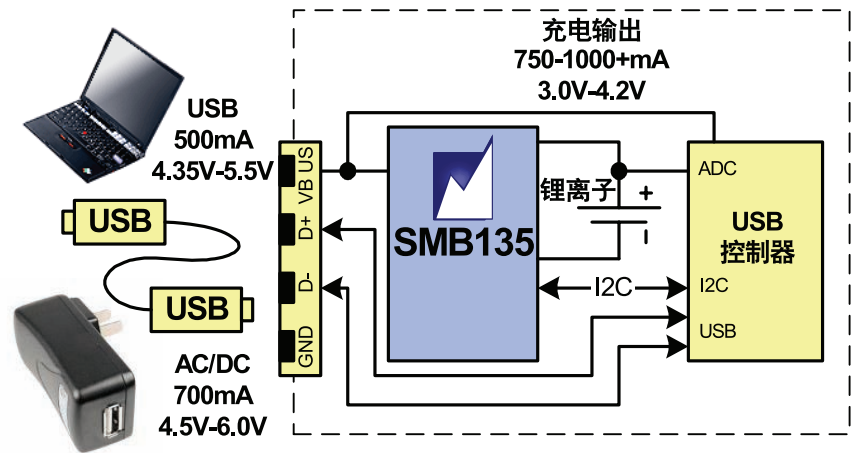
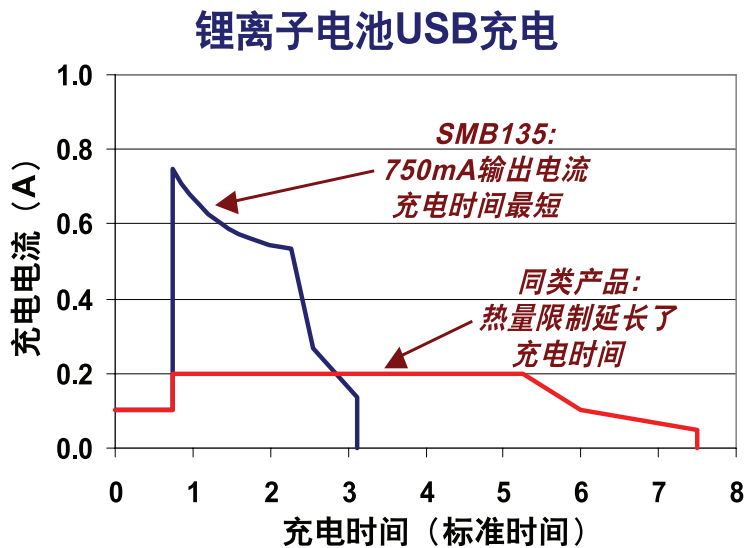


# 从USB端口以750mA充电?

世界上最小的锂离子电池充电器IC缩减了60%的充电时间

可编程 USB Turbo Charge™ 模式提升了电流  
简化了利用USB或交流适配器充电的过程



用于数据&功率的单USB端口线缆/连接器  
减少或无需使用AC/DC变压器/座充!

纤巧芯片封装将PCB占板面积缩减了69%  
开关模式运行将功耗降低了89%

## SMB135特点

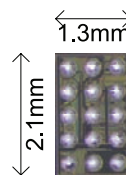
- +4.35V至+6.0V输入范围时具+10V容差
- 高性能开关模式运行
- I<sup>2</sup>C/SMBusSerial控制接口
- 可对EEPROM中存储的算法编程
  - 快速/预充电/终止电流
  - 预充电/浮动电压极限
  - 电池温度/定时器安全限
- 对彻底放电电池进行涓流充电
- 采用超小轻薄CSP封装

## SMB135应用

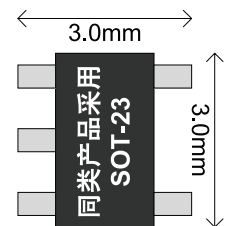
- 2.5G/3G/GSM/CDMA电话
- 智能电话/PDA电话
- 蓝牙耳机
- 便携式媒体播放器/游戏机
- 手持GPS终端



专利申请中



世界上最小的  
充电器IC!



## 功耗@750mA



如需更多信息请访问:

[www.summitmicro.com/USBCharger](http://www.summitmicro.com/USBCharger)



SILICON APPLICATION CORP.  
Tel: 86 21 6405 1589 ext 323  
rickylin@sac.com.hk



**SUMMIT**  
MICROELECTRONICS, Inc.

"Programmable Power for a Digital World"



Tel: 86 755 8294 3322  
carol.yi@weikeng.com.cn